



Trade Di Wan Export internationall

Adjuvant, Additifs,
Bétonnages

Étanchéité
liquide

Peinture
d'automobile

Mastics, colle
mousses PU

Membranes
d'étanchéité

Tube gorge

Platres à
projeter

Ciment
blanc

Enduits et
mortiers

Peinture

Enduits de
 finition

Platres à
 mouler

Produit
bitumineux

Enduits plaques
de platres

Sanitaire

Colle
batiment



Afrique.Kinshasa@tdex-tn.com
Export@tdex-tn.com



Avenue Chakib Arslan
Gremda km 0,5 - Sfax



+216 50 534 546 / +243 826 991 325



www.tdex-tn.com

Sommaire

MEMBRANES D' ETANCHIETE	<ul style="list-style-type: none">• Derbigum SP4 2• Derbigum GC5 2• Tunigum Afrique 2• Etanchlu 3
PRODUITS BITUMINEUX	<ul style="list-style-type: none">• Derbicote 5• Chebigol 5• Nardyl 5• Derbicol 6• Derbitoit 6
ETANCHEITE LIQUIDE	<ul style="list-style-type: none">• Derbiroof 8• Derbiflex 8• Derbietanche 8
ENDUITS & MORTIERS	<ul style="list-style-type: none">• Sealceram 10• Carojoin 10• Derbifiller rouge 10• Derbifiller bleu 2 11
ADJUVANTS ET PRODUITS AUXILIAIRES	<ul style="list-style-type: none">• Extralutex 13• Extrafuge 13
CIMENT COLLE	<ul style="list-style-type: none">• Ciment colle blanc 100S 15• Ciment colle gris 100S 15
CIMENT BLANC	<ul style="list-style-type: none">• Ciment Blanc 17
COLLE BATIMENT	<ul style="list-style-type: none">• Carocol 19• Caromur 19• Colapiscine 19• Marbrocol 20
HYDROFUGEANT DE SURFACE	<ul style="list-style-type: none">• Azyl 22• Aatik 22

PLÂTRE	<ul style="list-style-type: none"> • Banda 2H _____ 25 • Banda 4H _____ 25 • Lika fino _____ 25 • Phenix _____ 26 • Mestawa plaster _____ 26
PEINTURE	<ul style="list-style-type: none"> • Vinilica _____ 28 • Boerolite _____ 28 • Masterlac Brillante _____ 29 • Masterlac Thixo Mate _____ 30
ENDUIT GARNISSAGE	<ul style="list-style-type: none"> • Rasaplast Uno _____ 32 • Rasaplast Due _____ 32
ANTIROUILLE	<ul style="list-style-type: none"> • Inoxyd _____ 34 • Diluant Cellulosique _____ 34
COLORANT	<ul style="list-style-type: none"> • Colorant Universel _____ 36
PLOMBERIE SANITAIRE	<ul style="list-style-type: none"> • Trappe de visite baignoire abs _____ 38 • Siphon de sol orientable inox _____ 38 • Siphon de sol orientable inox _____ 38 • Siphon de sol orientable inox _____ 39 • Siphon de sol orientable inox _____ 39 • Siphon de sol orientable inox slim _____ 39 • Siphon de sol orientable en pvc _____ 40 • Siphon de cour pvc _____ 40 • Siphon de cour coudé pvc _____ 40 • Siphon de sol orientable en pvc _____ 41 • Siphon de sol orientable en pvc _____ 41 • Siphon de sol orientable inox _____ 41 • Siphon d'angle inox _____ 42 • Abattant luxe SAPHIR en PP _____ 42 • Abattant blanc luxe abs FLORA _____ 42 • Abattant blanc luxe abs FLORA _____ 43 • Filtre à eau _____ 43 • Tampon de sol avec siphon _____ 43 • Tampon de sol _____ 44 • Caniveau douche à l'italienne _____ 44 • Caniveau douche à l'italienne _____ 45 • Caniveau douche à l'italienne slim _____ 45 • Caniveau douche à l'italienne slim _____ 46

GAINES
ELECTRO

- Tube gorge _____ 48

PEINTURE
D'AUTOMOBILE

- Mastic polyester _____ 50
- Mastic cellulosique _____ 50
- Apprêt acrylique _____ 50
- Apprêt cellulosique _____ 51
- Durcisseur MS _____ 51
- Vernis MS _____ 51
- Diluant acrylique _____ 52
- Extraclair _____ 52



MEMBRANES D'ETANCHIETE





MEMBRANES D'ETANCHIETE

● Derbigum SP4

Domaine d'application

L'étanchéité des :

- toitures plates et sans pente accessibles ou pas
- toitures terrasses rampantes
- toitures inclinées.

Elle s'applique sur tous les supports traditionnels en maçonnerie et d'une manière générale sur tous supports isolants non porteurs bénéficiant d'un avis technique ou d'un avis favorable de l'ETANCHEITE TUNISIENNE S.A.

Code	Conditionnement
	Rouleau / 10 m ² / 52kg



● Derbigum GC5

Domaine d'application

L'étanchéité des :

- des tabliers de ponts et ouvrages d'arts
- bassins en terre
- terrasses jardins
- fondations.

Il s'applique sur tous les supports traditionnels en maçonnerie et d'une manière générale sur tous supports isolants non porteurs bénéficiant d'un avis technique ou d'un avis favorable de l'ETANCHEITE TUNISIENNE S.A.

Code	Conditionnement
	Rouleau / 10 m ² / 62kg



● Tunigum Afrique

Domaine d'application

Ouvrages des étanchéités de bâtiments ou aux travaux de génie civil dans le cadre de prescription du cahier des charges.

Code	Conditionnement
	Rouleau / 10 m ² / 40kg





MEMBRANES D'ETANCHIETE

● Etanchlu

Domaine d'application

Etanchéités de toitures bâtiments en système multicouches dans le cadre des prescriptions du cahier des charges.

Code	Conditionnement
	Rouleau / 10 m ² / 40kg





PRODUITS BITUMINEUX





PRODUITS BITUMINEUX

● Derbicote

Domaine d'application

Bâtiment :

- Protection des murs exposés à l'action corrosive d'un milieu salin.
- Protection extérieure des silos, citernes, réservoirs et châteaux d'eau, piscines, etc.

Industrie :

- Revêtement et protection des charpentes, grillages, profilés, etc.
- Protection des conduites, citernes et réservoirs métalliques ainsi que des tuyaux et autres éléments en béton armé, amiante-ciment, etc.
- Protection des ouvrages d'art, de barrages, des canaux et berges.
- Ecrans pare-vapeur pour cellules frigorifiques.

DERBICOTE est compatible avec les liants hydrauliques et les produits de carrière.



Code	Conditionnement
	Seau 5 kg
	Seau 15 kg
	Fût 200 kg

● Chebigol

Domaine d'application

CHEBIGOL est destiné pour la protection des fondations par 2 couches croisées au rouleau ou à la brosse. Il ne contient pas d'eau. Ainsi, le film d'émail se forme facilement et rapidement. Il s'oppose à toute pénétration d'eau dans les parois traitées. Il est prêt à l'emploi.

De par son pouvoir couvrant, il assure un rendement efficace de la main d'oeuvre sur chantier. CHEBIGOL est la solution économique pour la protection durable des parois enterrées contre les pénétrations d'eau. CHEBIGOL peut être appliqué par tous les temps sur des supports secs.



Code	Conditionnement
	Seau 12 kg

● Nardyl

Domaine d'application

NARDYL assure l'étanchéité des joints de dilatation dans les bâtiments tout en simplifiant leur conception. Il est efficace pour les joints des ouvrages d'art en assurant une parfaite continuité de l'étanchéité, il est une solution moderne efficace et économique pour la réalisation des joints de dilatation.



Code	Conditionnement
	Seau 18 kg



● Derbicol

Domaine d'application

Il est essentiellement destiné au collage à froid des membranes bitume modifié(APP) type DERBIGUM Africa ainsi qu'au collage de certains isolants.

Le collage à froid avec DERBICOL est utilisé principalement dans les complexes comportant un isolant. Il est utilisé pour le collage des isolants en particulier liège, laine de verre, laine de roche etc. à l'exclusion des panneaux sensibles aux hydrocarbures type polystyrène. Sur tous ces isolants, le DERBIGUM Africa sera posé de préférence par collage à froid avec DERBICOL pour éviter tout contact direct de la flamme avec l'isolant.

DERBICOL est aussi conseillé pour la mise en place de DERBIGUM Africa pour les réfections pour compenser les irrégularités du support.

Il permet la mise en œuvre des membranes sur les supports tels que bois, aggloméré de bois, etc.



Code	Conditionnement
	Seau 18 kg

● Derbitoit

Description

un mastic bitumineux pour tole, c'est une pâte composée de brais de houille et de fillers, mise en oeuvre à froid.il peut s'employer sous l'eau et sur support humide.

Code	Conditionnement
	Seau 1 kg





ETANCHEITE LIQUIDE





ETANCHEITE LIQUIDE

● Derbiroof

Domaine d'application

Revêtement d'étanchéité pour les toitures accessibles avec pente.
Excellente solution pour l'étanchéité des voûtes, des dômes et de tous les supports inclinés.



Code	Conditionnement
	Seau 5 kg
	Seau 20 kg

● Derbiflex

Domaine d'application

Revêtement d'étanchéité pour les toitures accessibles avec pente.
Imperméabilisation des façades.
Pontage de joints et fissures.
Réparation des tuiles et des gouttières.
S'il est appliqué sur des vieilles peintures, il est recommandé de vérifier auparavant l'adhérence.



Code	Conditionnement
	Seau 5 kg
	Seau 20 kg

● Derbietanche

Domaine d'application

– Bâtiment : étanchéité non circulaire, imperméabilisation, protection des supports cimentaires, étanchéité des fondations et des ouvrages enterrés.
– Travaux Publics : imperméabilisation des ouvrages d'art.
– Isolation : écrans d'étanchéité à la vapeur d'eau et aux gaz dans les chambres de congélation et en atmosphère contrôlée.
– Industrie :
* Revêtement et protection des charpentes, grillages, profilés, etc.
* Protection des conduites, citernes et réservoirs métalliques ainsi que des tuyaux et autres éléments en béton armé, fibre-ciment, etc...



Code	Conditionnement
	Seau 5 kg
	Seau 15 kg



ENDUITS & MORTIERS





ENDUITS & MORTIERS

● Sealceram

Domaine d'application

Il est utilisable aussi bien à l'intérieur qu'à l'extérieur, pour les travaux neufs et les travaux de réfection pour supprimer toutes les irrégularités de surface des ouvrages en maçonnerie. Il peut recevoir directement une peinture aqueuse ou un RPE sans faire appel à un primaire d'accrochage.

Code	Conditionnement
	Seau 25 kg



● Carojoin

domaine d'application

Il est utilisé pour la réalisation des joints intérieur et extérieur de tous les revêtements usuels pour sols comme pour murs tels que grès, terre cuite, faïence, mosaïque, marbre, granit, roche calcaire, pâte de verre.

Code	Conditionnement
	Seau 3 kg
	Seau 6 kg
	Seau 12 kg



● Derbifiller rouge

Domaine d'application

Destiné exclusivement pour les travaux d'intérieur en application manuelle pour palier les défauts des supports en maçonnerie.

Il s'applique sur les supports neufs en mortier de ciment.

Il est tendre et facile à poncer.

Il est recouvrable par tous les types d'enduits lisses.

Code	Conditionnement
	Sac 25 kg





● Derbifiller bleu 2

Domaine d'application

Il s'applique sur les revêtements d'enduit de garnissage.
Ponçable et tendre
Il est recouvrable par tous les types de peintures.

Code	Conditionnement
	Sac 25 kg







● Extralatex

Domaine d'application

- Elle est utilisée dans l'eau de gâchage pour tout type de mortiers ; mortiers de ciment , enduits , chapes , chaux , plâtres.
- Elle est préconisée pour les travaux de réparation, de rattrapage et de reprise de bétonnage.
 - Elle améliore fortement l'adhérence des mortiers sur les anciens supports ; Il augmente les résistances à la traction ; Il limite les risques de fissuration ; Il améliore la dureté de surface.
 - Elle permet une amélioration de la résistance à l'arrachement des mortiers non adjuvés d'environ 2,5 fois .



Code	Conditionnement
	Bidon 1 L
	Bidon 5 L
	Bidon 20 L

● Extrafuge

Domaine d'application

- Pour tout type de mortiers d'étanchéité de murs, façades, chapes imperméables, joints de maçonnerie, galeries de tunnels, piscines, réservoirs, cuvelages, formes de protection d'étanchéité de toitures terrasses.
- Il permet principalement de diminuer l'absorption capillaire en respectant les prescriptions de la norme NF EN 480-5. Cette diminution permet d'améliorer l'étanchéité des mortiers durcis.
 - Il confère aux mortiers : Une parfaite imperméabilisation par transformation chimique et fixation de leurs constituants solubles, une meilleure onctuosité qui facilite la mise en œuvre et favorise la compacité, un temps d'utilisation plus long sans ressuage (inutile de rebattre).
 - Il n'altère pas les résistances mécaniques.
 - Il facilite l'adhérence des peintures.
 - Il améliore la résistance au gel des mortiers durcis.



Code	Conditionnement
	Sac 1 kg





● Ciment colle blanc 100S

Description

Ciment colle 100 S est une colle à carreaux de carrelage et parterre intérieur à base de liants hydrauliques et d'additifs minéraux et organiques, très performante. Pour préparer la pâte, il faut mélanger 1 litre de l'eau propre avec 5 kg de ciment colle 100 Sées.

Code	Conditionnement
	Sac 20kg



● Ciment colle gris 100S

Description

Ciment colle 100 S est une colle à carreaux de carrelage et parterre intérieur à base de liants hydrauliques et d'additifs minéraux et organiques, très performante. Pour préparer la pâte, il faut mélanger 1 litre de l'eau propre avec 5 kg de ciment colle 100 Sées.

Code	Conditionnement
	Sac 20kg





CIMENT BLANC



● Ciment Blanc

Description

Le ciment blanc SOTACIB est caractérisé par l'homogénéité, la régularité et la stabilité dans le temps. Il est le résultat de la mouture de 95% clinker blanc avec 5% d'ajout de constituants secondaires qui ne contiennent aucun produit d'addition favorisant la corrosion des armatures et influençant défavorablement les propriétés du béton fabriqué avec ce ciment.

Domaine d'application

Les travaux de maçonnerie où la blancheur est recherchée.
 La production du mortier projeté
 La production du ciment colle blanc
 Maçonnerie apparente
 Eléments décoratifs
 Les plaques de béton préfabriqué à base de ciment blanc
 Les revêtements du sol
 La pose des faïences, du marbre et des équipements sanitaires



Code	Conditionnement
	Sac 25 kg





COLLE BATIMENT

● Carocol

Domaine d'application

Il est destiné à tous les travaux de revêtements muraux à l'intérieur des habitations, bureaux, locaux recevant le public, locaux industriels ou autres.

Il est utilisé pour le collage de tout type de carreaux sur les supports verticaux tels que :

- 1-Les enduits de mortier de ciment ou de mortier bâtard.
- 2-Les maçonneries brutes (pierres, briques, terre cuite, bloc en béton cellulaire).
- 3-Les parois et murs en béton banché ou préfabriqués.
- 4-Les anciens revêtements de céramique.
- 5-Les supports à base de bois et dérivés du bois
- 6-Plaques de plâtre.



Code	Conditionnement
	Seau 6 kg
	Seau 15 kg

● Caromur

Domaine d'application

Elle est destinée à tous les travaux de revêtements muraux à l'intérieur comme à l'extérieur des habitations, bureaux, locaux recevant le public, locaux industriels ou autres.

Elle est utilisée pour le collage de tout type de carreaux sur les supports verticaux tels que:

- Les parois et murs en béton banché ou préfabriqués.
- Les enduits de mortier de ciment ou de mortier bâtard.
- Les maçonneries brutes (pierres, briques, terre cuite, bloc en béton cellulaire).
- Les supports en ciment fibre.



Code	Conditionnement
	Sac 25 kg

● Colapiscine

Domaine d'application

Elle est utilisée pour le collage des carreaux de faïences et carreaux en pâtes de verre destinés aux revêtements des piscines céramique.

Code	Conditionnement
	Sac 25 kg





COLLE BATIMENT

● Marbrocol

Domaine d'application

Il est utilisé pour le collage des dalles de marbres et de Granit, sur les supports courants du bâtiment tels que : dalles sur terre-plein, plancher en dalles pleines, plancher béton à poutrelles, forme de protection d'étanchéité en toitures-terrasses, etc...

Code	Conditionnement
	Sac 25 kg





COLLE BATIMENT

● Marbre colle

Domaine d'application

Marbre colle est destiné à la pose des carreaux de marbre sur des différentes surfaces que ce soit horizontales ou verticales. Marbre colle est à base de liants hydrauliques et d'additifs minéraux, avec une excellente adhérence avec le support, présentant l'avantage de la facilité d'application, dotée d'une blancheur permettant d'éviter par la suite l'apparition des tâches non désirables sur la surface.

Code	Conditionnement
	Sac 25 kg



● Mura colle

Domaine d'application

Mura colle est une colle à carreaux à base de liants hydrauliques et d'additifs minéraux et organiques, très performante.

Elle permet la mise en place des différents types de carreaux avec un excellent accrochage et une parfaite adhérence avec tous types de supports.

Mura colle présente l'avantage de la facilité d'application par rapport au ciment classique.

Elle permet aussi la pose de nouvelles faïences sur les anciennes.

Pour préparer la pâte, il faut mélanger 1,2 litres de l'eau propre avec 5 kg de Mura colle

Code	Conditionnement	Couleur
	Sac 25 kg	Blanc
	Sac 25 kg	Gris





HYDROFUGEANT DE SURFACE





HYDROFUGEANT DE SURFACE

● Azyl

Domaine d'application

AZYL est utilisé pour l'hydrofugation des surfaces usuelles dans le bâtiment.

- Les surfaces à traiter doivent être propres, sèches et cohérentes.
- Boucher les fissures de plus de 0,3mm de large.
- Eliminer par brossage tout élément non adhérent.
- Délai avant traitement hydrofuge :

* si nettoyage à l'eau sous pression : 1 à 2 jours.

* après la pluie : 24 heures.

* maçonnerie neuve : 28 jours.

AZYL est livré prêt à l'emploi et s'applique en une seule couche jusqu'à saturation du support.

Dans le cas de matériaux très poreux, une deuxième couche peut être nécessaire.



Code	Conditionnement
	Bidon 5 L
	Bidon 20 L

● Aatik

Domaine d'application

- Neuf : sur les maçonneries non enduites ou le béton.

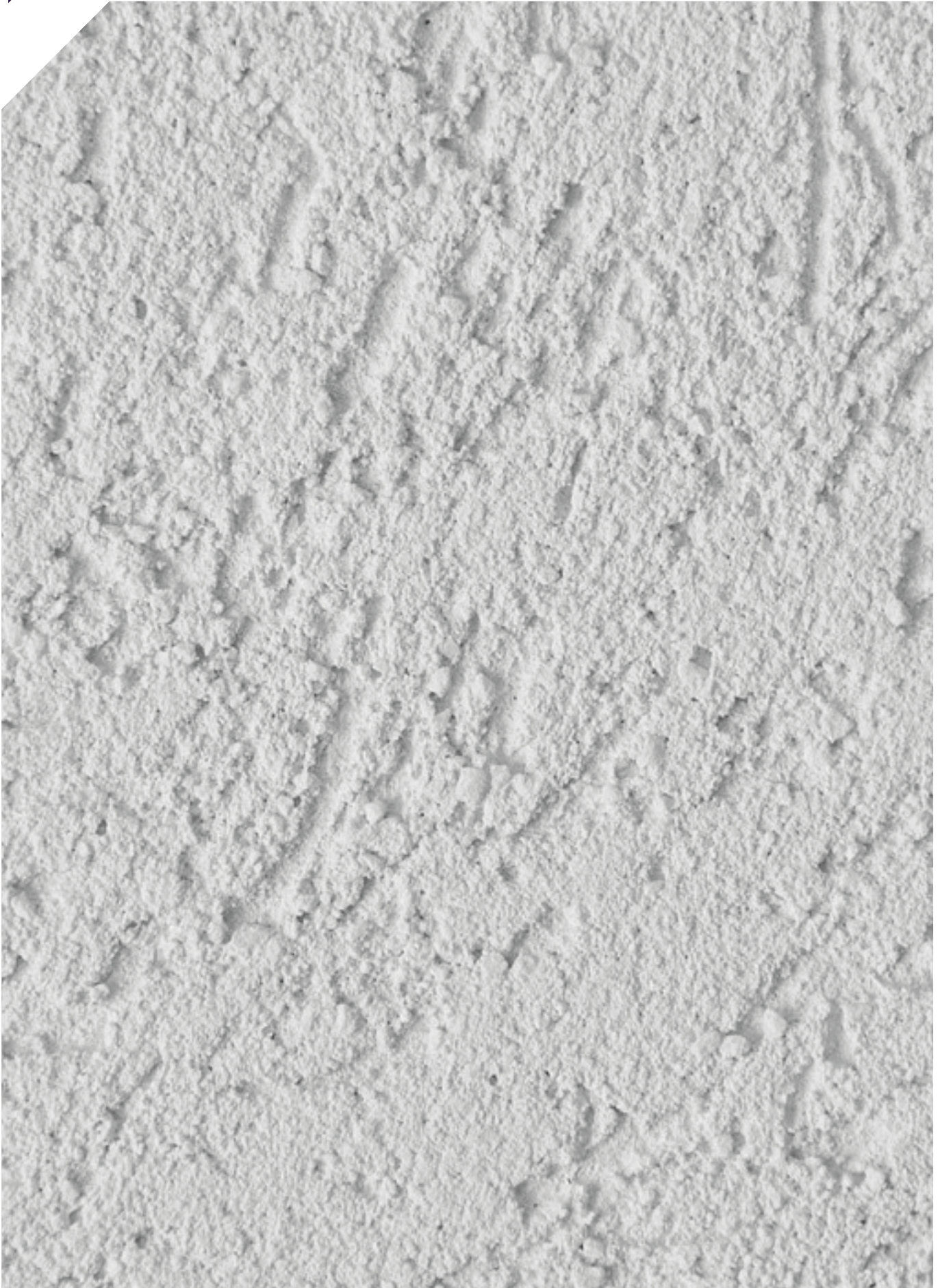
- Rénovation : sur les supports anciens non enduits ou revêtus d'un mortier de liants hydrauliques à l'exception des supports traités avec un hydrofuge de surface.

Code	Conditionnement
	Sac 25 kg





PLÂTRE





PLÂTRE

● Banda 2H

Description

Banda 2h est un enduit de jointoiment pour les ouvrages en plaque de plâtre, produit à partir du gisement de gypse naturel ayant subi une cuisson, des traitements appropriés et des charges minérales naturelles pures.

Enduit de jointoiment pour joint des ouvrages en plaques de plâtre avec bande

Gâchage de préférence à l'aide d'un malaxeur. Application manuelle à l'aide d'une lisseuse en inox en 3 passes



Code	Conditionnement
	Sac 20 kg

● Banda 4H

Description

Banda 4h est un enduit de jointoiment pour les ouvrages en plaque de plâtre, produit à partir du gisement de gypse naturel ayant subi une cuisson, des traitements appropriés et des charges minérales naturelles pures.

Enduit de jointoiment pour joint des ouvrages en plaques de plâtre avec bande

Gâchage de préférence à l'aide d'un malaxeur. Application manuelle à l'aide d'une lisseuse en inox en 3 passes



Code	Conditionnement
	Sac 25 kg

● Lika fino

Description

LIKA FINO est un enduit blanc pour la finition des plâtres à projeter, produit à partir du gisement de gypse naturel pur et d'une cuisson et traitements appropriés.

Enduit de finition destiné à lisser les plâtres à projeter LIKA PAP11, PAP2, et éventuellement LIKA PAP3. Gâchage de préférence à l'aide d'un malaxeur.

Application manuelle à l'aide d'une lisseuse en inox en 2 passes croisées à 30/40 mn d'intervalle.



Code	Conditionnement
	Sac 33 kg



PLÂTRE

● Phenix

Description

PHENIX T est produit à partir du gypse pur du gisement de MESTAOUA du sud tunisien et subit une cuisson et des traitements appropriés afin de lui conférer des caractéristiques spécifiques adaptées aux différents domaines d'utilisation.

Décoration : Moulage

Divers : Coulage pièces isolantes et matières réfractaires

Code	Conditionnement
	Sac 40 kg



● Mestawa plaster

Description

Produit naturel sans additifs, pur, meilleur rendement, fin, matériau respirant apte pour tout type de revêtement.

Code	Conditionnement
	Sac 40 kg





PEINTURE





PEINTURE À EAU

● Vinilica

Description

Peinture en phase aqueuse de finition mâte pour travaux courant intérieurs et extérieurs.
Peinture avec un bon pouvoir opacifiant et une bonne blancheur

Code	Conditionnement
	Seau 5 kg
	Seau 10 kg
	Seau 20 kg
	Seau 30 kg



● Boerolite

Description

Peinture en phase solvant à base de Pliolite.
Peinture à haute résistance présentant une bonne tenue aux atmosphères agressives et alcalines et présentant une bonne couvrance

Code	Conditionnement
	Seau 25 kg





PEINTURE À HUILE

● Masterlac Brillante

Description

Peinture à base de résine alkyde d'un aspect brillant pour la décoration intérieure. Elle présente une bonne finition de très bonne lavabilité .

Code	Conditionnement	Couleur
	Seau 1 kg	Blanc
	Seau 1 kg	Rouge
	Seau 1 kg	Marron
	Seau 1 kg	Noir
	Seau 1 kg	Bleu
	Seau 1 kg	Vert jardin 6029
	Seau 1 kg	Jaune RAL 1018
	Seau 1 kg	Gris ral 7045
	Seau 4 kg	Blanc
	Seau 4 kg	Rouge
	Seau 4 kg	Marron
	Seau 4 kg	Noir
	Seau 4 kg	Bleu SIDI BOUSAID
	Seau 4 kg	Vert jardin 6029
	Seau 4 kg	Jaune RAL 1018
	Seau 4 kg	Gris ral 7045
	Seau 18 kg	Blanc
	Seau 18 kg	Marron
	Seau 18 kg	Vert jardin 6029
	Seau 18 kg	Rouge





PEINTURE À HUILE

● Masterlac Thixo Mate

Description

Peinture à base de résines alkydes thixotropes d'un aspect mat profond, pour la décoration intérieure. Elle présente une bonne finition de très bonne lavabilité .

Code	Conditionnement	Couleur
	Seau 25 kg	Blanc





ENDUIT GARNISSAGE





ENDUIT GARNISSAGE

● Rasaplast Uno

Description

Enduit plastique de rebouchage et de garnissage souple et facile d'utilisation destiné à retaper toutes les inégalités des supports en maçonnerie en intérieur.

Code	Conditionnement	Couleur
	Seau 5kg	Cachet Rouge
	Seau 25 kg	Cachet Rouge



● Rasaplast Due

Domaine d'application

Enduit plastique de lissage et de finition souple et facile d'utilisation destiné à retaper toutes les imperfections des supports en maçonnerie en intérieur.

Code	Conditionnement	Couleur
	Seau 5kg	Cachet Bleu
	Seau 25 kg	Cachet Bleu





ANTIROUILLE





ANTIROUILLE

● Inoxyd

Description

Peinture antirouille sans plomb à base de phosphate de zinc . Elle présente une couche protectrice, inhibitrice de rouille pour les supports ferreux en intérieur et extérieur.
INOXYD présente un très bon pouvoir garnissant et une finition uniforme.

Code	Conditionnement	Couleur
	Seau 1 kg	Gris
	Seau 1 kg	BRUN Rouge
	Seau 5 kg	Gris
	Seau 5 kg	BRUN Rouge
	Seau 25 kg	Gris



● Diluant Cellulosique

Description

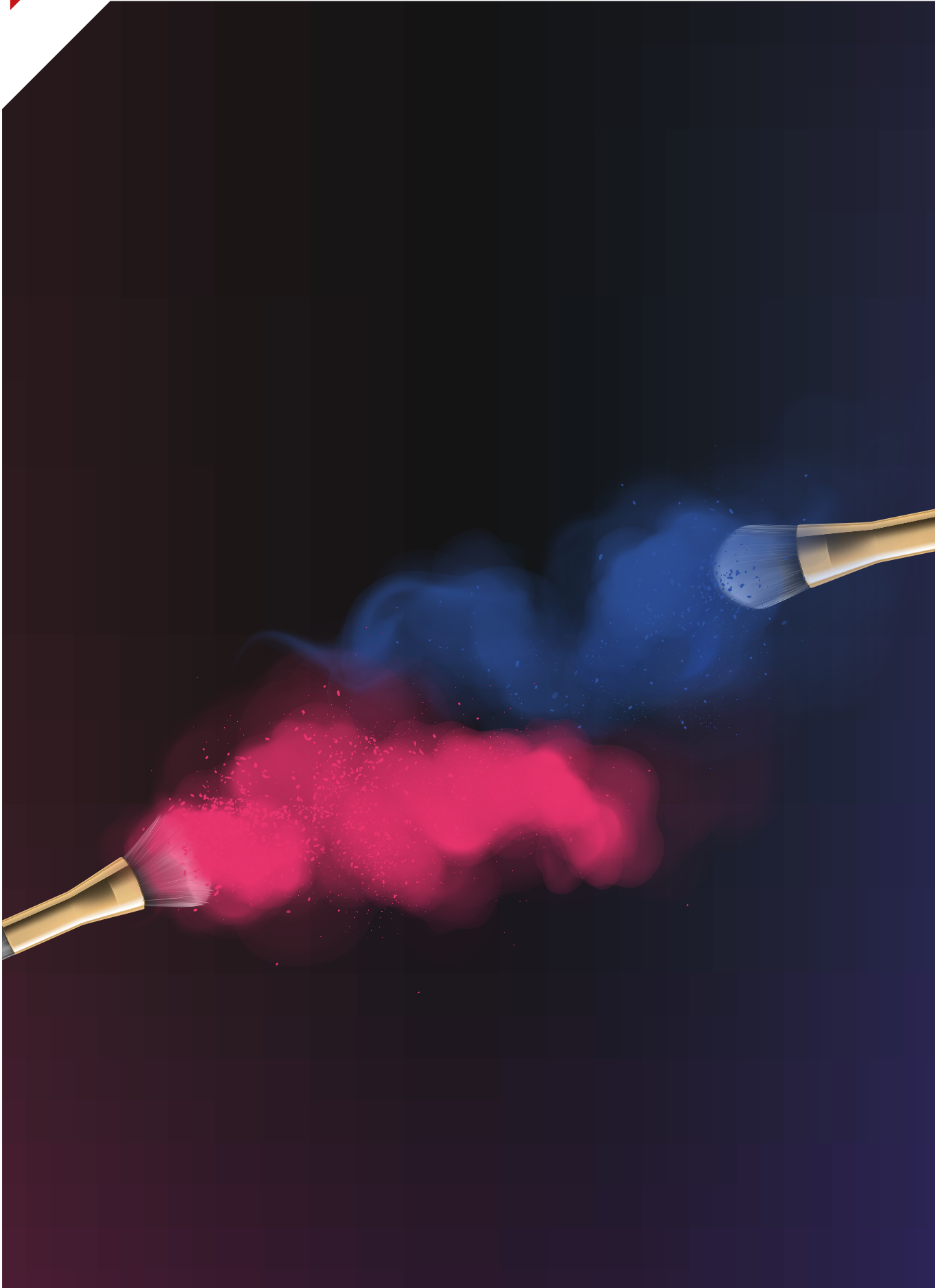
Le diluant cellulosique Boero est composé d'hydrocarbures aliphatiques et aromatiques. Il est utilisé pour le nettoyage du matériel et pour pour la solvatisation de tous les systèmes cellulosiques et glycérophtaliques

Code	Conditionnement
	Bidon 0,8 L
	Bidon 4 L





COLORANT



● Colorant Universel

Description

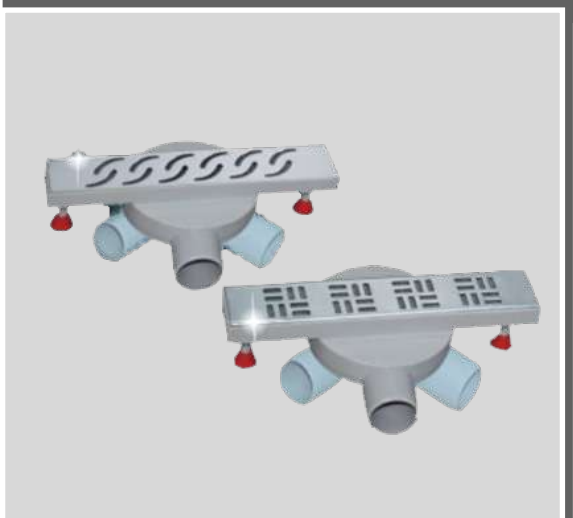
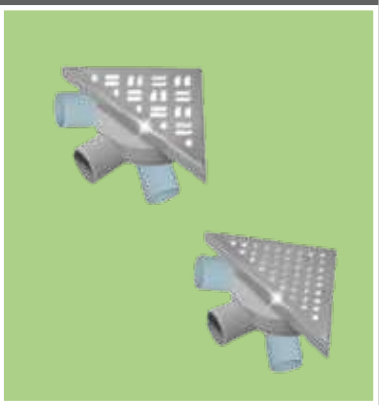
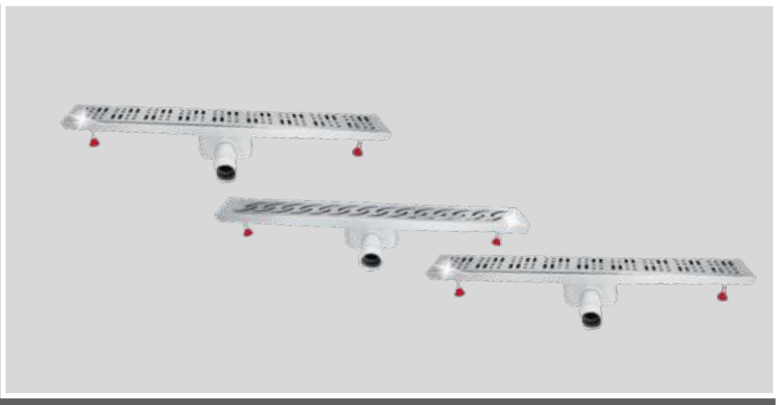
Couleurs concentrées pour peintures aqueuses et solvantées.

Code	Conditionnement	Couleur
	Bouteille 100gr	Jaune citron
	Bouteille 100gr	Jaune oxyde
	Bouteille 100gr	Rouge
	Bouteille 100gr	Marron
	Bouteille 100gr	Bleu
	Bouteille 100gr	Vert
	Bouteille 100gr	Noir





PLOMBERIE SANITAIRE





● Trappe de visite baignoire abs

Description

Trappe de visite baignoire est en plastique ABS. Il offre un accès facile aux ouvertures d'inspection intégrées, qui contiennent des dispositifs nécessitant des contrôles fréquents ou temporaires, tels que des vannes d'eau, des compteurs d'eau et de gaz. En raison de la construction et le matériau utilisé pour leur production a eu une résistance accrue aux facteurs chimiques, thermiques et atmosphériques.

Code	Dimension
	300x300mm



● Siphon de sol orientable inox

Description

Siphon de sol pvc orientable 10x10 cm avec grille inox

Code	Dimension	Design
	10X10	Carré



● Siphon de sol orientable inox

Description

Siphon de sol pvc orientable 10x10 cm avec grille inox

Code	Dimension	Design
	10X10 cm	Classic





● Siphon de sol orientable inox

Description

Siphon de sol pvc orientable 12x12 cm avec grille inox

Code	Dimension	Design
	12X12 cm	Classic



● Siphon de sol orientable inox

Description

Siphon de sol orientable 15x15 cm avec grille inox

Code	Dimension	Design
	15X15 cm	Prestige
	15X15 cm	Bubble
	15X15 cm	Carré



● Siphon de sol orientable inox slim

Description

Siphon de sol orientable slim 15x15 cm avec grille inox

Code	Dimension	Design
	15X15 cm	Prestige
	15X15 cm	Bubble
	15X15 cm	Carré
	15X15 cm	Classic





● Siphon de sol orientable en pvc

Description

Siphon de cour pvc anti odeur anti insecte 15X15 cm en plastic

Code	Dimension	Couleur
	15X15 cm	Blanc



● Siphon de cour pvc

Description

Siphon de cour pvc 10X10 cm en plastic

Code	Dimension	Couleur
	10X10 cm	Blanc



● Siphon de cour coudé pvc

Description

Siphon de cour coudé pvc 10X10 cm en plastic

Code	Dimension	Couleur
	15X15 cm	Blanc





● Siphon de sol orientable en pvc

Description

Siphon de sol orientable en pvc 12X12 cm en plastic

Code	Dimension	Couleur
	12X12 cm	Blanc
	12X12 cm	Gris



● Siphon de sol orientable en pvc

Description

Siphon de sol orientable en pvc 15X15 cm en plastic

Code	Dimension	Couleur
	15X15 cm	Blanc
	15X15 cm	Gris



● Siphon de sol orientable inox

Description

Siphon de sol orientable 20X20 cm inox

Code	Dimension	Design
	20X20 cm	Prestige
	20X20 cm	Bubble
	20X20 cm	Carré





● Siphon d'angle inox

Description

Siphon d'angle inox

Code	Dimension	Design
	-	Bubble
	-	Carré
	-	Prestige



● Abattant luxe SAPHIR en PP

Description

Abattant de toilette très résistant ,inclus fixation, adaptable pour les différents type de cuvette

Code	Dimension	Couleur
	-	Blanc



● Abattant blanc luxe abs FLORA

Description

Abattant de toilette très résistant ,inclus fixation, adaptable pour les différents type de cuvette

Code	Dimension	Couleur
	-	Blanc





● Abattant blanc luxe abs FLORA

Description

Abattant de toilette avec charnier inox très résistant ,inclus fixation, adaptable pour les différents type de cuvette

Code	Dimension	Couleur
	-	Blanc



● Filtre à eau

Description

Un filtre à eau domestique est constitué d'une tête en polypropylène renforcé, avec des inserts laiton pour y visser des mamelons. On trouve une vis de purge sur la tête servant à purger l'air pour dépressuriser le filtre et faciliter le dévissage du bocal pour le remplacement de cartouche.

Code	Dimension	Design
	-	Simple
	-	Double
	-	Triple



● Tampon de sol avec siphon

Description

Tampon de sol, Idéal pour combler un regard ou un trou, tout en restant accessible. PVC traité anti UV de couleur différente qui s'harmonise parfaitement avec les couleurs des revêtements de sol extérieurs. Tampon plein à poser avec cadre.

Code	Dimension	Couleur
	300X300mm	Gris
	300X300mm	Beige
	300X300mm	Caramel
	400X400mm	Gris
	400X400mm	Beige
	500X500mm	Gris
	500X500mm	Beige





● Tampon de sol

Description

Tampon de sol en PVC anti-choc approprié pour les surfaces de passage.
Elasticité et résistance aux chocs. Surface anti-dérapante.
Particulièrement adaptés aux installations électriques.

Code	Dimension	Couleur
	300X300mm	Gris
	300X300mm	Beige
	300X300mm	Caramel
	400X400mm	Gris
	400X400mm	Beige
	400X400mm	Caramel
	500X500mm	Gris
	500X500mm	Beige
	500X500mm	Caramel



● Caniveau douche à l'italienne

Description

Le caniveau de douche inox a été conçu afin de répondre à toutes les esthétiques et à toutes les contraintes des salles de bains.

Il permet de créer l'espace en toute liberté.

Tout aussi élégant que performant, il sait se faire oublier ou au contraire mettre en avant le design de sa grille. Le caniveau inox s'intègre à toutes les configurations.

Sa hauteur de grille réglable lui permet de se marier aussi bien à la chaleur d'un carrelage en mosaïque qu'à la sobriété des carreaux de grands formats.

Il procure une facilité de pose inégalée par la réalisation d'une pente unique sur la surface de la douche.

Code	Dimension	Design
	76 L	Prestige
	76 L	Mistrale
	76 L	Bubble





● Caniveau douche à l'italienne

Description

Le caniveau de douche inox a été conçu afin de répondre à toutes les esthétiques et à toutes les contraintes des salles de bains.

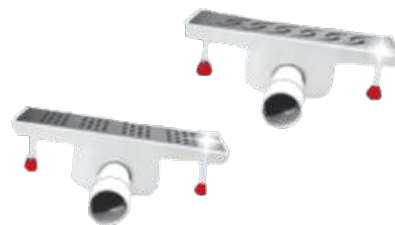
Il permet de créer l'espace en toute liberté.

Tout aussi élégant que performant, il sait se faire oublier ou au contraire mettre en avant le design de sa grille. Le caniveau inox s'intègre à toutes les configurations.

Sa hauteur de grille réglable lui permet de se marier aussi bien à la chaleur d'un carrelage en mosaïque qu'à la sobriété des carreaux de grands formats.

Il procure une facilité de pose inégalée par la réalisation d'une pente unique sur la surface de la douche.

Code	Dimension	Design
	30 L	Prestige
	30 L	Carré



● Caniveau douche à l'italienne slim

Description

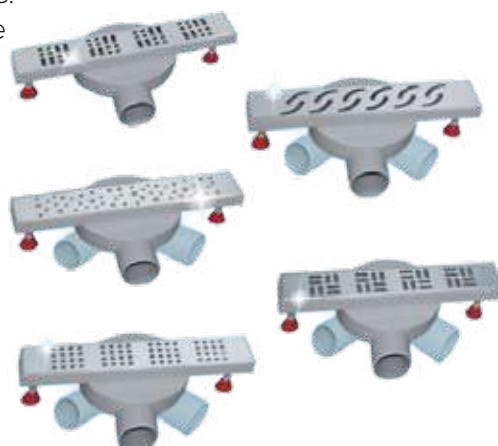
Le caniveau de douche inox a été conçu afin de répondre à toutes les esthétiques et à toutes les contraintes des salles de bains. Il permet de créer l'espace en toute liberté.

Tout aussi élégant que performant, il sait se faire oublier ou au contraire mettre en avant le design de sa grille. Le caniveau inox s'intègre à toutes les configurations.

Sa hauteur de grille réglable lui permet de se marier aussi bien à la chaleur d'un carrelage en mosaïque qu'à la sobriété des carreaux de grands formats.

Il procure une facilité de pose inégalée par la réalisation d'une pente unique sur la surface de la douche.

Code	Dimension	Design
	300 mm	Mistrale
	300 mm	Prestige
	300 mm	Bubble
	300 mm	Carré
	300 mm	Classic



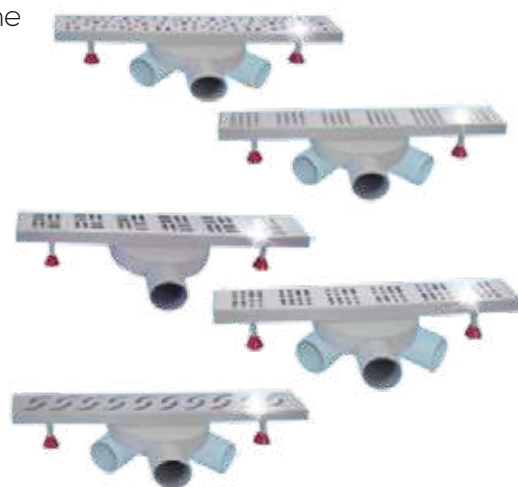


● Caniveau douche à l'italienne slim

Description

Le caniveau de douche inox a été conçu afin de répondre à toutes les esthétiques et à toutes les contraintes des salles de bains. Il permet de créer l'espace en toute liberté. Tout aussi élégant que performant, il sait se faire oublier ou au contraire mettre en avant le design de sa grille. Le caniveau inox s'intègre à toutes les configurations. Sa hauteur de grille réglable lui permet de se marier aussi bien à la chaleur d'un carrelage en mosaïque qu'à la sobriété des carreaux de grands formats. Il procure une facilité de pose inégalée par la réalisation d'une pente unique sur la surface de la douche.

Code	Dimension	Design
	400 mm	Mistrale
	400 mm	Classic
	400 mm	Bubble
	400 mm	Carré
	400 mm	Prestige







GAINES ELECTRO

● Tube gorge

Description

Conduits annelés pour la protection des installations électriques apparentes ou encastrées à l'intérieur des bâtiments

Code	Conditionnement	Diamètre
	Rouleau /100 m	16
	Rouleau /100 m	20
	Rouleau /100 m	25
	Rouleau /50 m	32
	Rouleau /50 m	40





PEINTURE D'AUTOMOBILE





PEINTURE D'AUTOMOBILE

● Mastic polyester

Description

Mastic polyester de finition

Code	Conditionnement
	Seau 1 kg
	Seau 4 kg



● Mastic cellulosique

Description

Mastic utilisé sur les véhicules automobiles pour la protection durable contre les gravillons et la réduction du bruit du aux vibrations du moteur

Code	Conditionnement
	Seau 1 kg



● Apprêt acrylique

Description

C'est un primaire bi-composant pour la préparation des surfaces métalliques avant application de la finition et pour la protection contre la corrosion

Code	Conditionnement
	Seau 1 L





PEINTURE D'AUTOMOBILE

● Apprêt cellulosique

Description

Apprêt cellulosique est un primaire cellulosique utilisé pour la préparation des carrosseries avant application de la laque de finition

Code	Conditionnement
	Seau 1 L



● Durcisseur MS

Description

Le durcisseur ms s'utilise en procédé ms. Il est réservé aux utilisateurs professionnels

Code	Conditionnement
	Seau 0,5 L



● Vernis MS

Description

Peinture synthétique a un composant pour les finitions opaques et métallisées . Utilisé sur tous les fonds cohérents soit en retouches soit en peinture complète

Code	Conditionnement
	Seau 1L





PEINTURE D'AUTOMOBILE

● Diluant acrylique

Description

C'est un diluant utilisé avec les systèmes acryliques : apprêts , peintures et vernis acrylique ms.

Code	Conditionnement
	Seau 1 L



● Extraclair

Description

Peinture synthétique à un composant pour les finitions opaques et métallisées . Utilisé sur tous les fonds cohérents soit en retouches soit en peinture complète

Code	Conditionnement	Couleur
	Seau 0,9 kg	Blanc pur

